



ОБЩЕСТВО С ОГРАНИЧЕННОЙ
ОТВЕТСТВЕННОСТЬЮ
«ЭКО ПРОЕКТ»

*153003 г. Иваново, ул. Парижской Коммуны, 16
ИНН/КПП 3702109491 / 370201001 ОГРН 1153702011242
«СОЮЗ ПРОЕКТИРОВЩИКОВ ВЕРХНЕЙ ВОЛГИ»
СРО-П-10-23122009 №101-П от 01.07. 2015 года*

Заказчик:
Администрация Плесского
городского поселения
Приволжского муниципального
района Ивановской области

Объект:
«Благоустройство общественной территории
путем устройства детской игровой площадки
по адресу: с. Северцево»

Дизайн-проект

11/СП-23-ДП

Иваново 2023



ОБЩЕСТВО С ОГРАНИЧЕННОЙ
ОТВЕТСТВЕННОСТЬЮ
«ЭКО ПРОЕКТ»

*153003 г. Иваново, ул. Парижской Коммуны, 16
ИНН/КПП 3702109491 / 370201001 ОГРН 1153702011242
«СОЮЗ ПРОЕКТИРОВЩИКОВ ВЕРХНЕЙ ВОЛГИ»
СРО-П-10-23122009 №101-П от 01.07. 2015 года*

Заказчик:
Администрация Плесского
городского поселения
Приволжского муниципального
района Ивановской области

Объект:
«Благоустройство общественной территории
путем устройства детской игровой площадки
по адресу: с. Северцево»

Дизайн-проект

11/СП-23-ДП

Начальник АПМ

А.Д. Лобанов

Главный инженер проекта

И.В. Суслов

Иваново 2023

ОБЩИЕ УКАЗАНИЯ:

Раздел выполнен на основании технического задания на разработку документации.

1. Раздел ГП Выполнен с учетом требований:
 - Федеральный закон от 30 декабря 2009 г. № 384-ФЗ "Технический регламент о безопасности зданий и сооружений" ■
 - Федеральный закон от 22 июля 2008 года № 123-ФЗ "Технический регламент о требованиях пожарной безопасности" ■
 - СанПиН 2.4.2.2821-10 "Санитарно-эпидемиологические требования к условиям и организации обучения в общеобразовательных учреждениях";
 - СНиП 111-10-75 "Благоустройство";
 - СНиП 35-01-2001 "Доступность зданий и сооружений для маломобильных групп населения ";
 - СП42.13330.2011 "Градостроительство. Планировка и застройка городских и сельских поселений"
 - СП 31-115-2006 "Открытые плоскостные физкультурно-спортивные сооружения".
3. Состав разделов рабочей документации и их содержание соответствуют требованиям Постановления Правительства РФ №87 от 16.02.08г, Правилам Выполнения рабочей документации генеральных планов предприятий, сооружений и жилищно-гражданских объектов - ГОСТ 21.508-93.
4. Условные обозначения приняты по ГОСТ 21.204-93.
5. В проекте предусмотрено устройство детской площадки:

в составе:

 - Детский игровой комплекс -1шт
 - Диван садово-парковый -2шт
 - Качели "Гнездо" -2шт
 - качели с подвесными сиденьем - 1шт
 - песочница "Аквариум" - 1шт
 - Карусель - 1шт
 - Диван с навесом - 2шт
 - Качалка на пружине "Кабриолет" -1шт
 - информационный щит - 1шт

По периметру устанавливается металлическое ограждение высотой 600мм.

Для безопасного нахождения на площадке, предусматривается травмобезопасное покрытие из резиновых плит толщиной 30мм.




6. Технические решения, принятые в чертежах, соответствуют требованиям экологических, санитарно-гигиенических, противопожарных и других норм, действующих на территории Российской Федерации и обеспечивают безопасную для жизни и здоровья людей эксплуатацию объекта при соблюдении предусмотренных чертежами мероприятий.

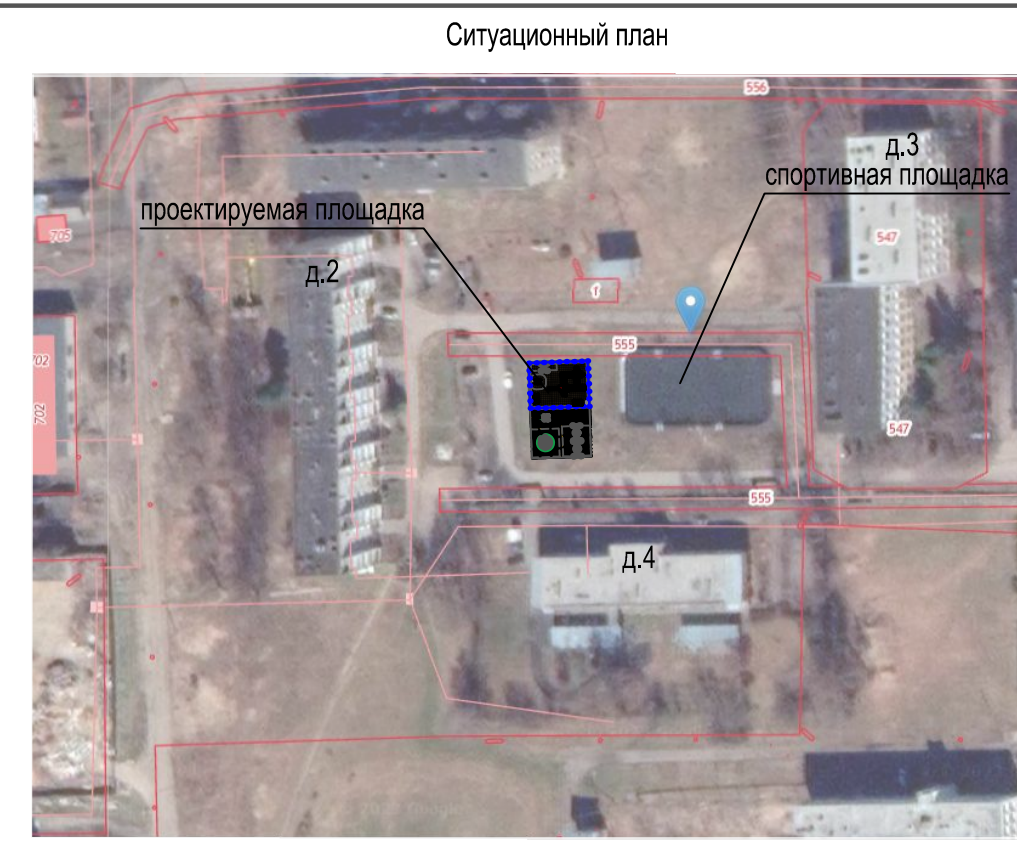
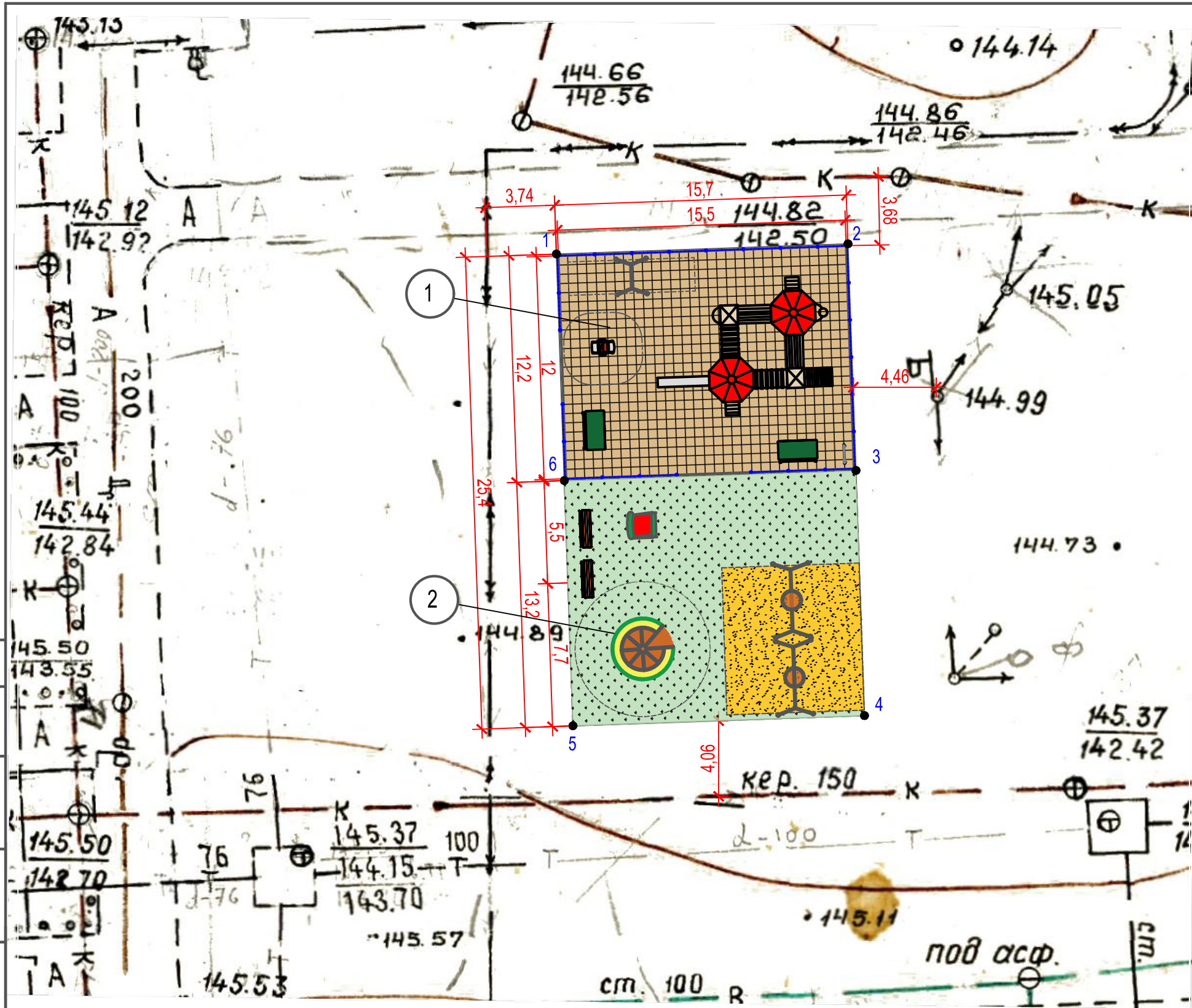
7. В чертежах приняты конструкции, материалы, изделия по действующим типовым проектным решениям, типовым материалам для проектирования, сериям, ГОСТам, которые не требуют проверки на патентную чистоту и патентоспособность, так как включены в Федеральный фонд массового применения.

Заказчик: Администрация Плесского городского поселения Приволжского
муниципального района Ивановской области

11/СП-23-ДП

«Благоустройство общественной территории путем устройства детской игровой
площадки по адресу: с. Северцево»

Изм.	Кол.уч.	Лист	Подпись	Дата				
Нач. АПМ		Лобанов			Дизайн-проект	Стадия	Лист	Листов
ГИП		Суслов				ПЗУ	1	
Разраб		Суслов			Общие данные	ООО " ЭКО ПРОЕКТ"		



Основные показатели

№ на плане	Наименование	Кол-во	Примечание
1	Много-функциональная детская площадка с резиновым покрытием	186 м²	Проект
2	Много-функциональная детская площадка с комбинированным покрытием (газонная трава, песок)	207 м²	Проект

Изм.	Кол.уч.	Лист	Подпись	Дата
	Нач. АПМ	Лобанов	<i>[Signature]</i>	
	ГИП	Суслов	<i>[Signature]</i>	
	Разраб	Суслов	<i>[Signature]</i>	

Заказчик: Администрация Плесского городского поселения Приволжского муниципального района Ивановской области

11/СП-23-ДП

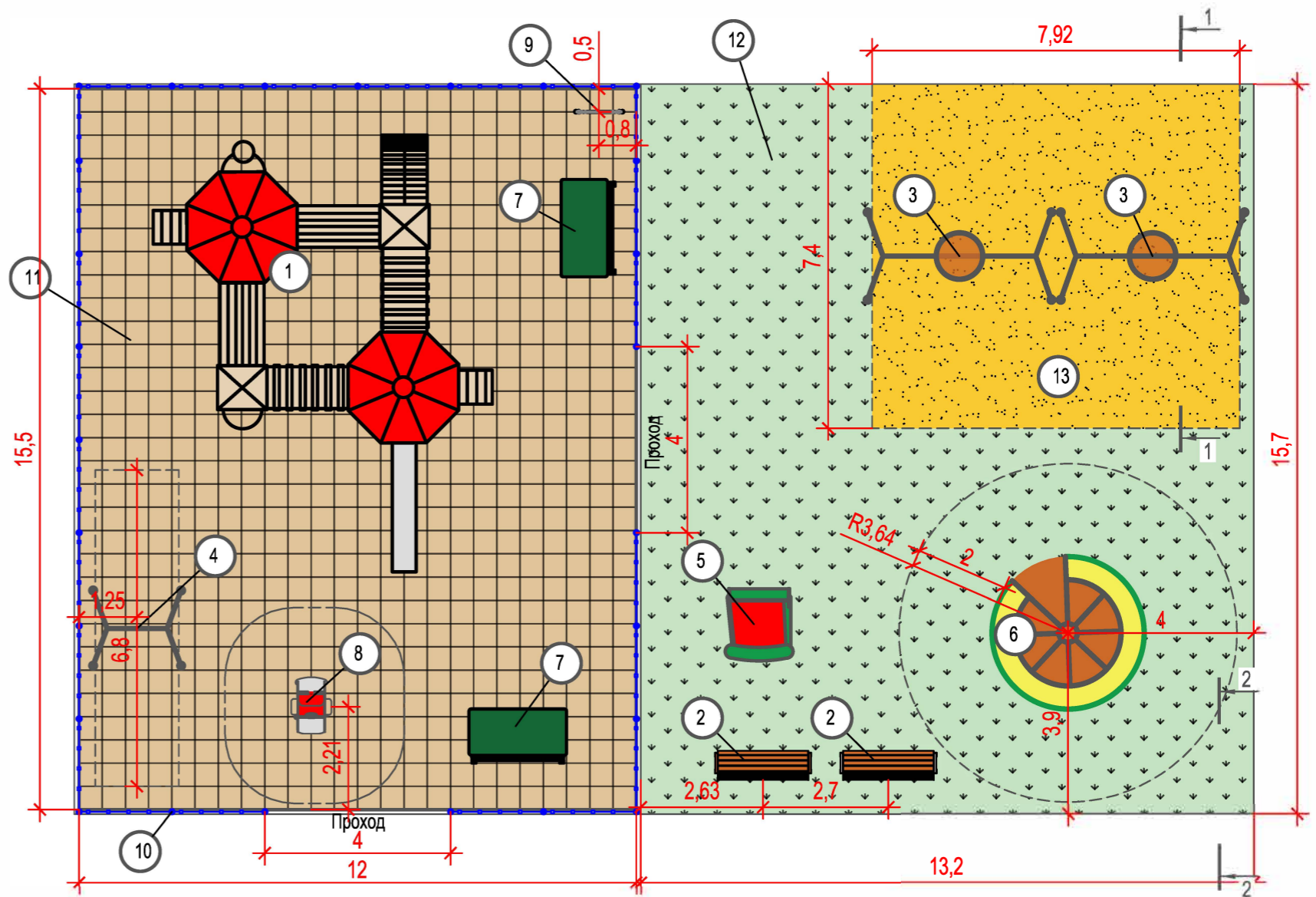
«Благоустройство общественной территории путем устройства детской игровой площадки по адресу: с. Северцево»




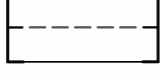

Дизайн-проект	Стадия	Лист	Листов
	ПЗУ	2	

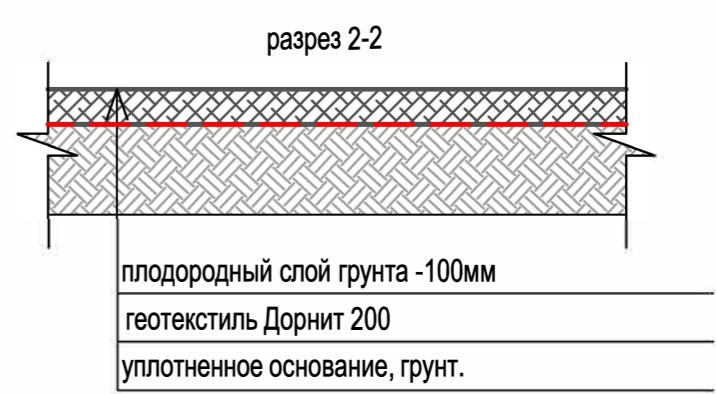
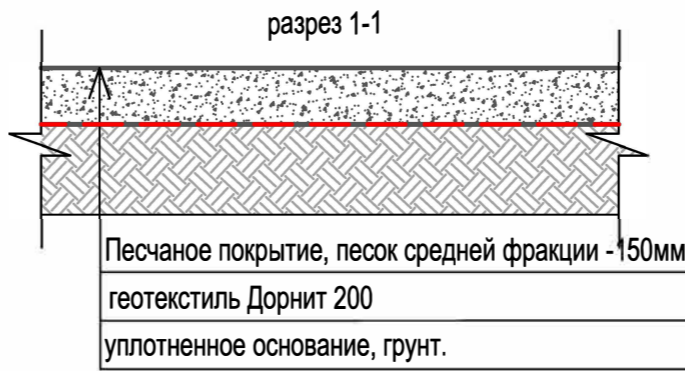
Генплан размещения площадки ООО "ЭКО ПРОЕКТ"

Взам. инв. №
Подпись и дата
Инв. № подл.

№ на плане	Наименование	Кол-во	Примечание
1	Детский игровой комплекс	1 шт	Проект
2	Диван садово-парковый	2 шт	Проект
3	Качели "Гнездо"	2 шт	Проект
4	Качели, подвеска качелей с сиденьем резиновым	1 шт	Проект
5	Песочница "Аквариум"	1 шт	Проект
6	Карусель	1 шт	Проект
7	Диван с навесом	2 шт	Проект
8	Качалка на пружине "Кабриолет"	1 шт	Проект
9	Щит информационный	1 шт	Проект
10	Ограждение ГО-16 Секция 2000x600x40 мм	46 м	Проект
11	Резиновое сборное покрытие толщиной 3 см	186 м2	Проект
12	Газонное покрытие	148.5 м2	Проект
13	Песчаное покрытие	58.5 м2	Проект



- Условные обозначения
-  - резиновое сборное покрытие
 -  - газонное покрытие
 -  - песчаное покрытие
 -  - зона безопасности элемента
 -  - ограждение металлическое секционное



Ведомость материалов

Поз.	Обозначение	Наименование	Кол.	примечание
		Песок средней фракции - 150мм	8,77 м3	
		Газонное покрытие (газон многолетний)	148,5 м2	смесь универсальная
		Плодородный слой грунта -100мм	14,85	
		Геотекстиль Дорнит 200	227,7	

Изм.	Кол.уч.	Лист	Подпись	Дата

Заказчик: Администрация Глесского городского поселения Приволжского муниципального района Ивановской области

11/СП-23-ДП

«Благоустройство общественной территории путем устройства детской игровой площадки по адресу: с. Северцево»

Дизайн-проект	Стадия	Лист	Листов
	ПЗУ	3	

Схема детской площадки

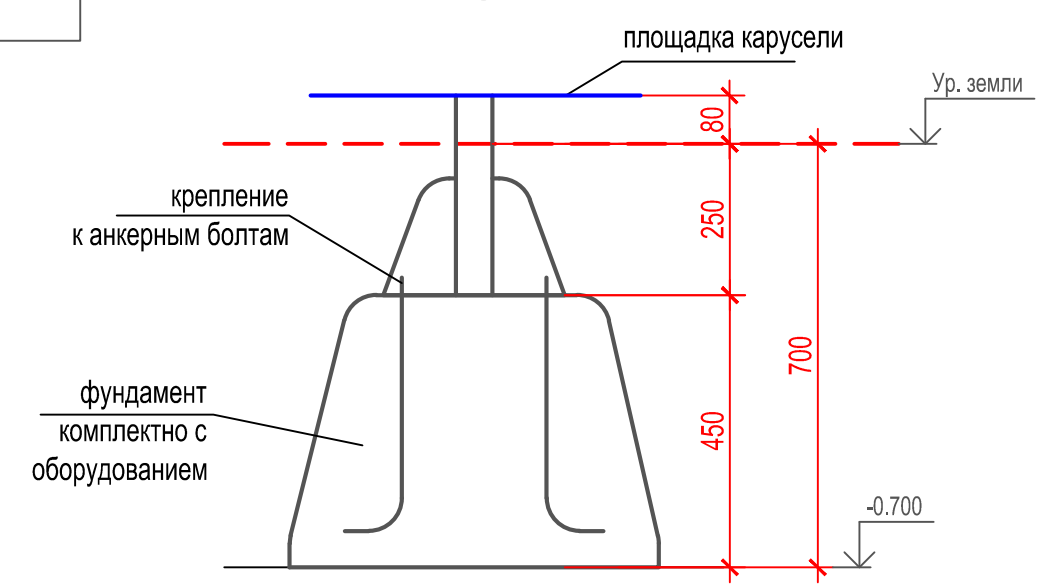
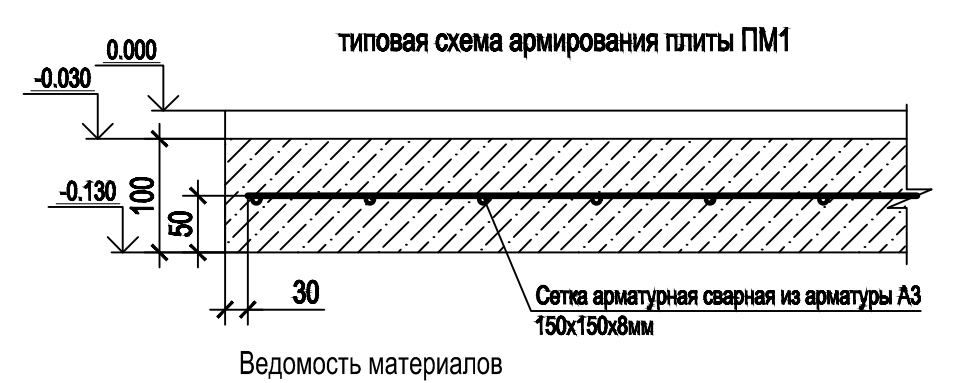
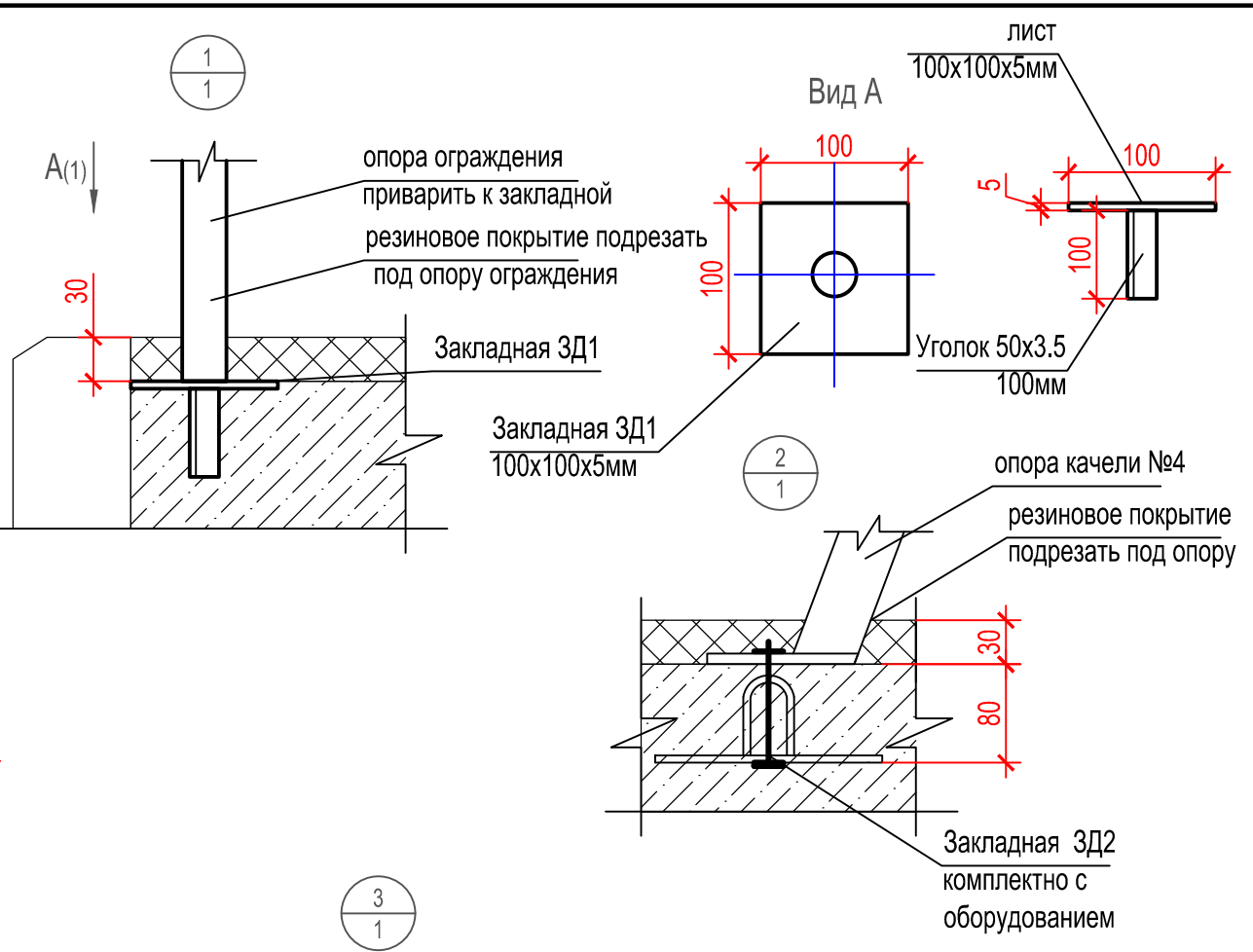
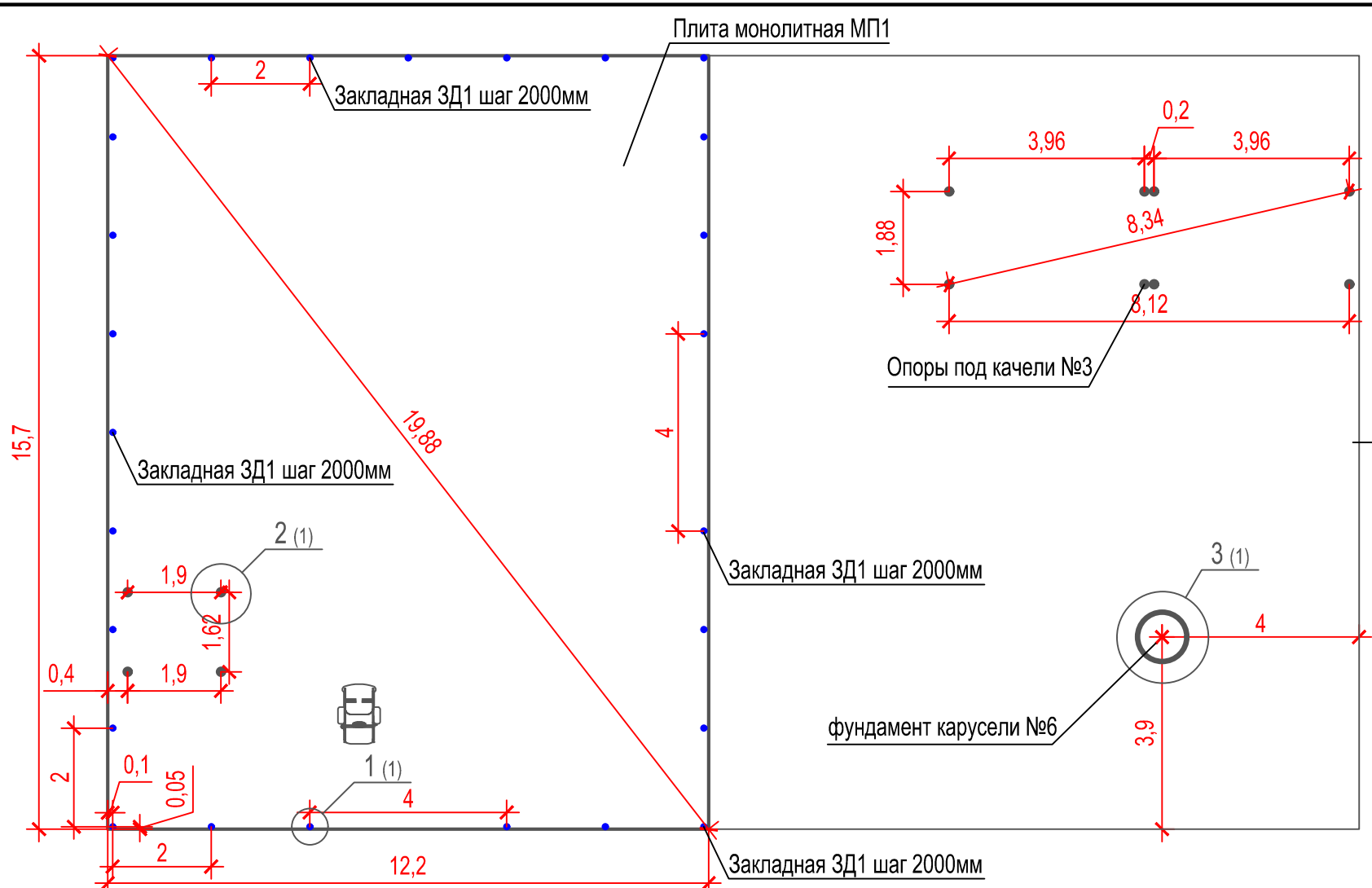
ООО " ЭКО ПРОЕКТ"

Согласовано

Взам. инв. №

Подпись и дата

Инв. № подл.



* все металлические элементы после монтажных работ, обработать грунт-эмалью за два раза

Согласовано

Поз.	Обозначение	Наименование	Кол.	примечание
	Зд1	Закладная деталь под ограждение	26 шт	0,15 кг единица
	МП1	Плита монолитная армированная	191,5 м2	
		Бетон марки В22,5 W6 F150 -100мм	19,1 м3	
		Песок средней фракции - 100мм	19,1 м3	
		Геотекстиль Дорнит 200	210,65 м2	232 м2 с учетом нахлеста
		Сетка арматурная сварная из арматуры А3 150x150x8мм	191 м2	
	Зд2	Закладная деталь под качели №4	4 шт	0,5 кг единица
		Бетон марки В22,5 W6 F150	2,0 м3	0,25м3 на ед. качели №3
		Бетон марки В22,5 W6 F150	0,8 м3	0,1м3 на ед. диваны №2

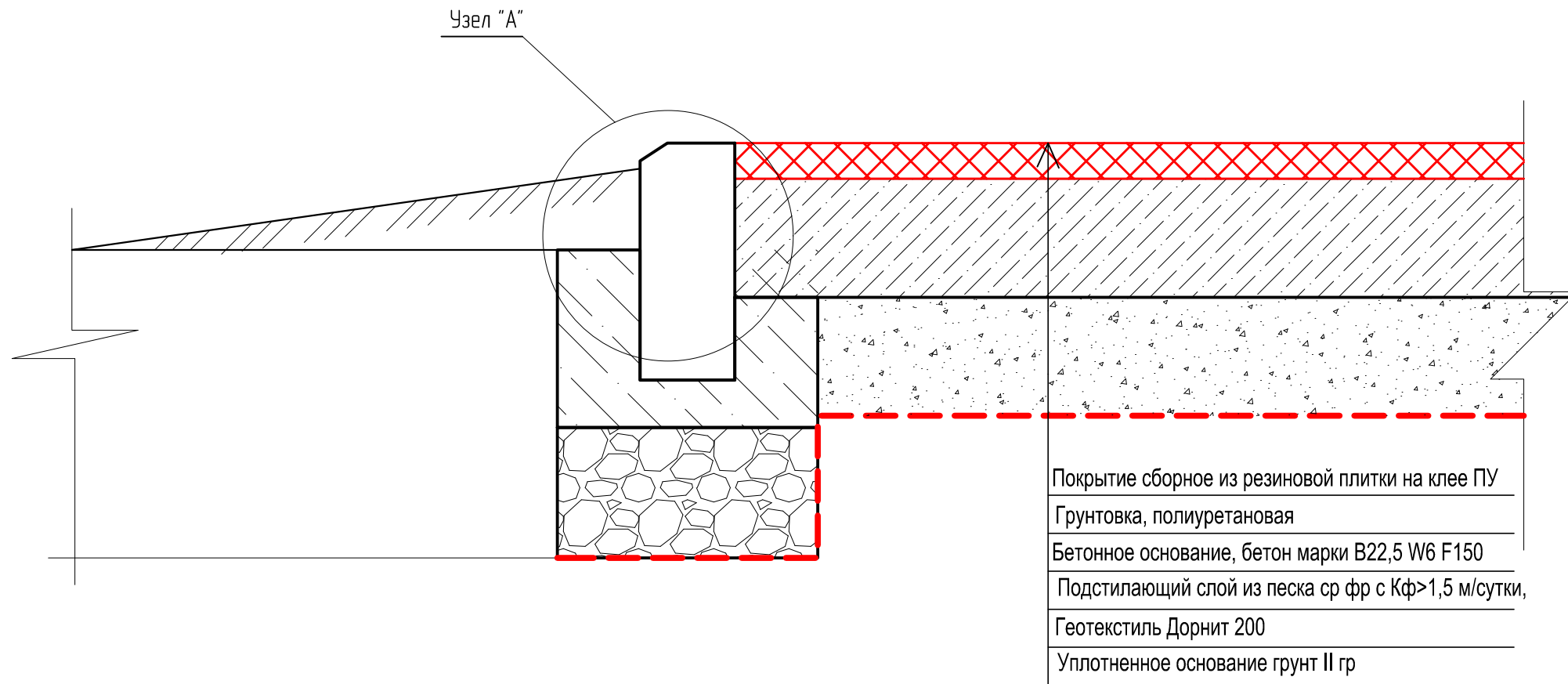
Заказчик: Администрация Плесского городского поселения Приволжского муниципального района Ивановской области

11/СП-23-ДП

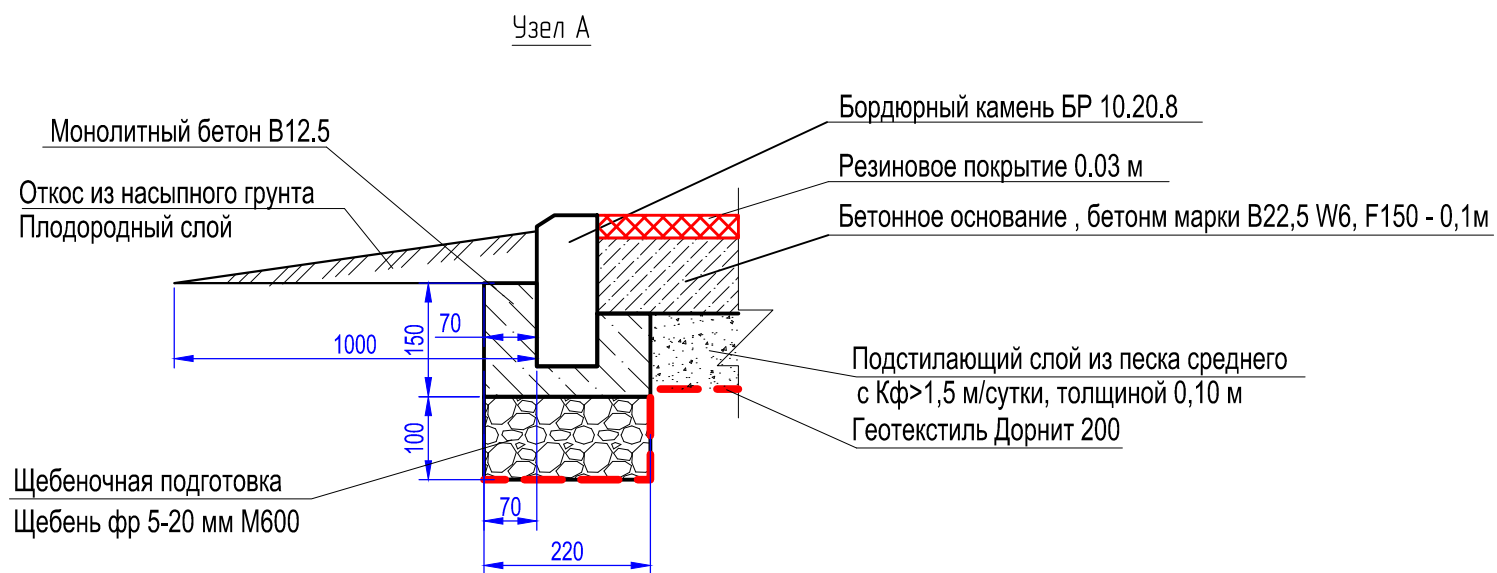
«Благоустройство общественной территории путем устройства детской игровой площадки по адресу: с. Северцево»

Изм.	Кол.уч.	Лист	Подпись	Дата	Стадия	Лист	Листов
					Дизайн-проект	ПЗУ	4
					План фундаментов		

ООО " ЭКО ПРОЕКТ"



Покрытие сборное из резиновой плитки на клее ПУ
 Грунтовка, полиуретановая
 Бетонное основание, бетон марки В22,5 W6 F150
 Подстилающий слой из песка ср фр с Кф>1,5 м/сутки,
 Геотекстиль Дорнит 200
 Уплотненное основание грунт II гр



Монолитный бетон В12.5
 Откос из насыпного грунта
 Плодородный слой

Бордюрный камень БР 10.20.8
 Резиновое покрытие 0.03 м
 Бетонное основание , бетон марки В22,5 W6, F150 - 0,1м

Подстилающий слой из песка среднего
 с Кф>1,5 м/сутки, толщиной 0,10 м
 Геотекстиль Дорнит 200

Щебеночная подготовка
 Щебень фр 5-20 мм М600

Заказчик: Администрация Плесского городского поселения Приволжского муниципального района Ивановской области

11/СП-23-ДП

«Благоустройство общественной территории путем устройства детской игровой площадки по адресу: с. Северцево»

Изм.	Кол.уч.	Лист	Подпись	Дата
Нач. АПМ		Лобанов		
ГИП		Суслов		
Разраб		Суслов		

Дизайн-проект

Стадия	Лист	Листов
ПЗУ	5	

Устройство покрытия площадки

ООО " ЭКО ПРОЕКТ"

Поз.	Обозначение	Наименование	Кол.	примечание
		Бордюрный камень БР 10.20.8	56 шт	55.8 м.п.
		Щебень фр 5-20 мм М800	1,2 м3	
		Бетон марки В12,5	1,2 м3	

Согласовано:

Взаим. н/в. №	
Подп. и дата	
Инв. № подл.	